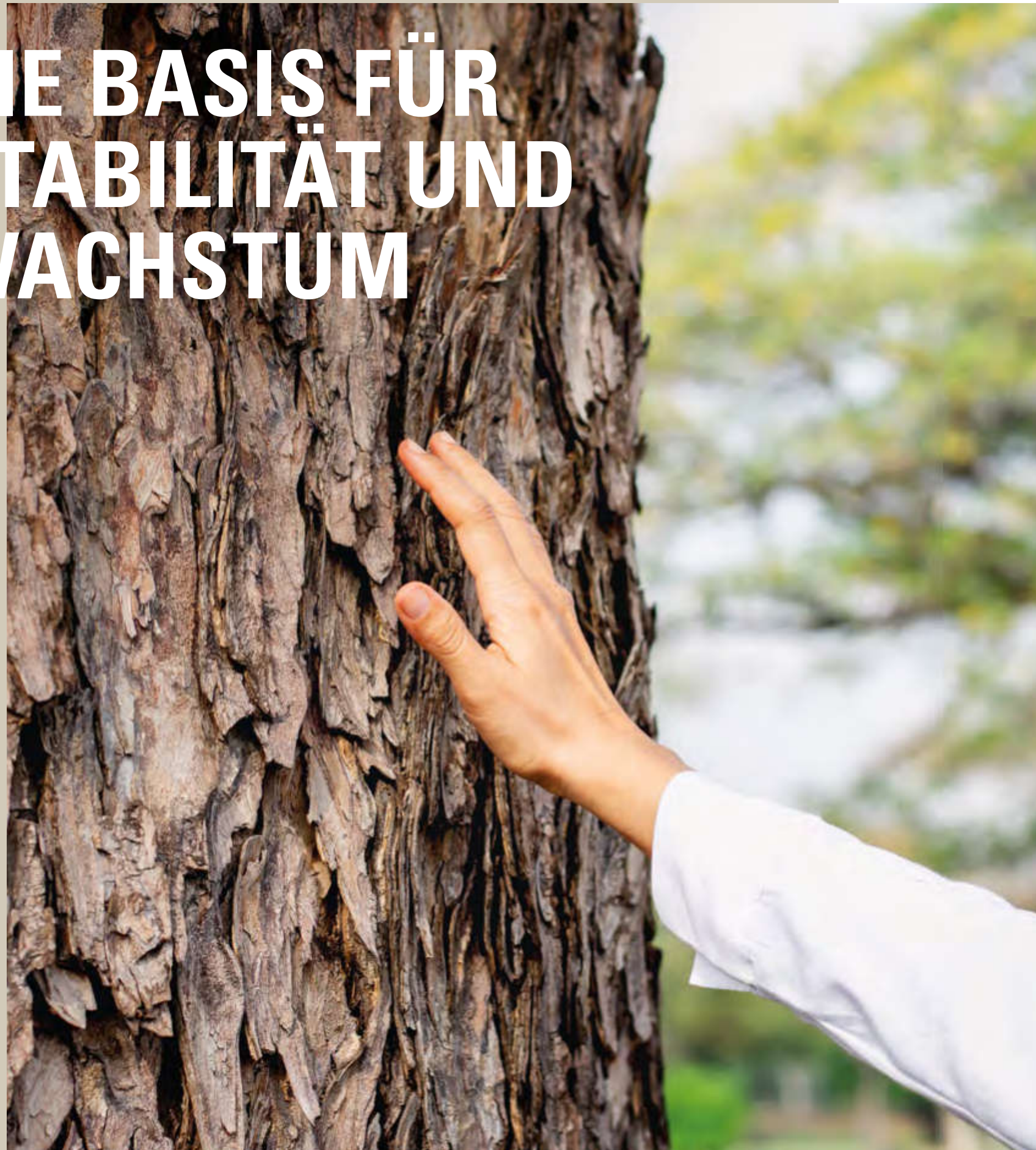


**TRADITION &  
INNOVATION  
SEIT 1881**





# DIE BASIS FÜR STABILITÄT UND WACHSTUM



Wer ein Zuhause schaffen will, der braucht ein beständiges Baumaterial, das sich gut verarbeiten lässt. Seit etwa 10.000 Jahren bauen Menschen deshalb Häuser aus Holz, einem nachwachsenden Werkstoff, der zugleich stabil und anpassungsfähig ist. Und weil Holz für uns mehr ist als nur ein Baumaterial, setzen wir bei der Verwirklichung Ihres Traumhauses auf dieses Material. Es prägt Räume, stellt Bezüge zur Natur her, verleiht Wärme und macht ein Haus zu einem Zuhause voller Geborgenheit.

Bei Fertighaus WEISS ist die Verarbeitung von Holz seit jeher der Kern unseres Schaffens. Als das Unternehmen 1881 von Josef Weiss im schwäbischen Oberrot-Scheuerhalden gegründet wurde, schlugen und verarbeiteten die Zimmerer das Holz noch mit den eigenen Händen. Mittlerweile ist aus der kleinen Zimmerei ein mittelständisches Unternehmen geworden, das in seinem hochmodernen Plusenergiewerk Holz aus schonend und nachhaltig bewirtschafteten Wäldern verarbeitet.

Vor diesem Hintergrund schaffen wir aus Ihren Ideen und Wünschen gemeinsam Ihr Zuhause. Als familiengeführtes Unternehmen begleiten wir Sie mit all unserem Wissen und Können gerne auf Ihrem Weg. Auf den folgenden Seiten haben Sie die Möglichkeit, unser Unternehmen näher kennenzulernen. Sie werden erfahren, welchen Stellenwert die Rückbesinnung auf Traditionen bei uns hat, und wie aktiv wir gleichzeitig Innovationen fördern. Sie werden erfahren, wie Bauprojekte bei Fertighaus WEISS Schritt für Schritt wachsen und wie wichtig dabei Teamarbeit ist.

Damit Sie eine Entscheidung treffen können, an der Sie ein Leben lang Freude haben werden.

Christel Luthi    Hans Volker Volker  
Michael Volker



# CHRONIK

Lernen Sie uns Kapitel für Kapitel kennen und erfahren Sie, wofür wir stehen.

WEISS-INNOVATION

02



01

WEISS-TRADITION



PLANEN UND BAUEN AUS EINER HAND

03



WEISS-ARCHITEKTUR

04



# INHALT

## 01 WEISS-TRADITION

Zukunft braucht eine Geschichte	6
Das WEISS-Team	8
Unternehmens-Chronik	10
WEISS-Plusenergiwerk	14

## 02 WEISS-INNOVATION

Heute schon bereit für morgen	16
Smart Home	18
Effizienzhaus	20
Nachhaltigkeit	22
Auszeichnungen & Preise	24

## 03 PLANEN UND BAUEN AUS EINER HAND

Für Sicherheit von Anfang an	26
WEISS-Fachberater	28
Planungsabteilung	30
Hightech & Handwerk	32
Kellerbau	34
WEISS-Bauleitung	36
Hausaufbau	38
Haustechnik	40

## 04 WEISS-ARCHITEKTUR

Aus Haus wird Zuhause	42
Individuelle WEISS-Kundenhäuser	44
Made by WEISS	82
WEISS-Musterhäuser	92
Ihr Kontakt zu uns	98



# 01 WEISS-TRADITION



## ZUKUNFT BRAUCHT EINE GESCHICHTE

Aus der Liebe zum Holzbau gründete Josef Weiss 1881 in Oberrot-Scheuerhalden im Schwäbisch-Fränkischen Wald eine Zimmerei und legte damit den Grundstein für eine Familientradition und das heutige Unternehmen Fertighaus WEISS. Damals gehörten Brunnenbau, Zimmereiarbeiten und ganze Fachwerkhäuser zum Handwerk von Josef Weiss. Zu dieser Zeit gingen Bauherr und Zimmermann noch gemeinsam in den Wald, um das Holz zu schlagen. Mit Axt und Breitbeil entstand über den Winter das Bauholz, im Frühjahr und über den Sommer konnte dann gebaut werden. Mit handwerklichem Verstand und Muskelkraft wurden auf diese Weise zwei bis vier Häuser im Jahr errichtet.

Sicher hätte Josef Weiss nicht gedacht, dass aus seinem Zimmereibetrieb einmal ein mittelständisches Unternehmen mit mehr als rund 430 Mitarbeitern werden würde, das jährlich rund 220 Häuser fertigt. Und dass die Prinzipien seiner Arbeit – meisterhaftes Handwerk, Erfindungsreichtum, ein sparsamer Umgang mit Ressourcen und die Fürsorge gegenüber seinen Kunden und Mitarbeitern – auch im Jahr 2026 noch die Philosophie dieses Unternehmens prägen würden.



### KONTINUITÄT UND ZUVERLÄSSIGKEIT

Dafür stehen wir als Familienunternehmen in 4. und 5. Generation. Unsere Beständigkeit und Holzbautradition seit 1881 geben unseren Baufamilien Sicherheit.



# GEMEINSAM GROSSES SCHAFFEN



Das WEISS-Team: Ein breit aufgestelltes Team aus Planern, Handwerkern sowie Mitarbeiterinnen und Mitarbeitern in Verwaltung und Produktion.

## DAS WEISS-TEAM

Das Planen und Bauen von Häusern ist eine komplexe Aufgabe, bei der die Arbeit zahlreicher planerischer und handwerklicher Gewerke aufeinander abgestimmt werden muss. Im Gegensatz zum anhaltenden Trend der Spezialisierung haben wir bei Fertighaus WEISS im Laufe der Firmengeschichte immer mehr Gewerke in das Unternehmen integriert, anstatt diese auszulagern. Denn wir sind überzeugt davon, dass „Planen und Bauen aus einer Hand“

unsere Häuser zu dem macht, was sie sind: Gefertigt in einer Symbiose aus handwerklicher Expertise und hochmoderner Produktionstechnik, um höchsten Qualitätsansprüchen gerecht zu werden. Dies ist nur in einer erfolgreichen Leistungsgemeinschaft möglich, die von gegenseitiger Wertschätzung sowie klaren Strukturen und Prozessen geprägt ist.



## VIelfalt ERLEBEN UND TALENTE ENTWICKELN

Teil eines großen Teams sein und sich gleichzeitig selbst weiterentwickeln – das ist Ausbildung bei Fertighaus WEISS. Ein gutes Betriebsklima ist für uns genauso wichtig wie die Entwicklungs- und Weiterbildungsmöglichkeiten unserer Mitarbeiter, die Vereinbarkeit von Beruf und Familie sowie eine freundschaftlich-kollegiale Unternehmenskultur. Die Übernahmequote unserer jährlich zehn bis 20 Azubis in ein Arbeitsverhältnis liegt bei guter Leistung bei 100 Prozent. Unser Ausbildungsangebot umfasst zehn Ausbildungsberufe sowie drei Duale Studiengänge.



Michael Noller, Christel Noller, Hans Volker Noller und Michaela Noller (v.l.n.r.) führen das Familienunternehmen Fertighaus WEISS in 4. und 5. Generation.



# MEHR ALS 140 JAHRE FIRMENTRADITION

## GRÜNDUNG

Josef Weiss gründet die Zimmerei WEISS und legt damit den Grundstein für das Unternehmen Fertighaus WEISS. Damals gehören Brunnenbau, Zimmerei-arbeiten und ganze Fachwerkhäuser zum Handwerk von Josef Weiss.

KARL WEISS



KARL WEISS  
JUNIOR



## DAS ERSTE WEISS-FERTIGHAUS

Im kleinen Ort Spöck bei Gaildorf wird 1961 das erste WEISS-Fertighaus errichtet. Bis heute folgen diesem Haus mehr als 7.000 WEISS-Häuser in Süd- und Südwestdeutschland.

## ERSTE ABBUND- ANLAGE

Gemeinsam mit der Firma Fezer entwickelt Karl Weiss Junior die erste Abbundanlage zur Holzbearbeitung. Diese Anlagen werden später in Serie produziert. Der Fertigbau gewinnt stetig an Bedeutung.

## ALLES AUS EINER HAND



## EIN JAHRHUNDERT WEISS

Das Unternehmen feiert sein hundertjähriges Bestehen. Mit Christel Noller, der Tochter von Karl Weiss Junior, tritt ein Jahr später die vierte Generation in das Unternehmen ein. Das Werk wächst und es werden weitere Musterhäuser gebaut.

## CHRISTEL & HANS VOLKER NOLLER



1881

1905

1951

1961

1963

1974

1981

1993

## ZWEITE GENERATION

Im Jahr 1905 übernimmt Karl Weiss den Betrieb von seinem Vater. Er führt das Handwerksunternehmen erfolgreich fort und es wächst eindrucksvoll. Bis in die Umgebung von Aalen und Schwäbisch Gmünd entstehen WEISS-Häuser.

JOSEF WEISS



## ERSTES FERTIGHAUS



## DRITTE GENERATION

Karl Weiss Junior führt die Familientradition fort. In Oberrot-Scheuerhalden entsteht die erste Werkshalle. Neben dem Hausbau liegen auch Zimmermanns- und Bauschreinerarbeiten im Leistungsumfang des Unternehmens.

## ABBUND- INNOVATION



## DER LEISTUNGS- UMFANG WÄCHST

Der Kellerbau mit eigener Maurerabteilung wird in den Leistungsumfang aufgenommen. Darauf folgt eine eigene Malerabteilung. Später werden auch sämtliche Architektur- und Ingenieurleistungen von WEISS-Planern ausgeführt.

## 100 JAHRE WEISS!



## VIERTE GENERATION

Karl Weiss Junior übergibt den Betrieb an seine Tochter Christel und seinen Schwiegersohn Hans Volker Noller. Das Unternehmen wächst in den folgenden Jahren um weitere Hallen, Anlagen und Abteilungen sowie um neue, innovative Musterhäuser an Standorten im Süden und Südwesten.

# MEHR ALS 140 JAHRE FIRMENTRADITION

## JUBILÄUMSFEIER

Das 125-jährige Firmenjubiläum wird mit einem „Tag der offenen Tür“ und über 7.000 Besuchern gefeiert. Die Energieberatung und Ausstellung des Energieausweises wird zum Standard für jedes WEISS-Haus.



**NACHFOLGE  
GESICHERT**

**MICHAELA NOLLER &  
MICHAEL NOLLER**



## INDIVIDUELL, NACHHALTIG & SMART

In Günzburg, Fellbach und Poing bei München entstehen sukzessive neue WEISS-Musterhäuser. Mit ihrer nachhaltigen Bauweise und durchdachten Smart-Home-Systemen zeigen die Häuser eine neue Qualität des Wohnens.

## STANDORT OBERROT



## 140 JAHRE WEISS

Die Wandlung im Laufe von fünf Generationen ist erstaunlich: Von der Fertigung einiger weniger Holzhäuser in Handarbeit hin zur Produktion von jährlich 220 Häusern mit modernster Fertigungstechnik – von der kleinen Zimmerei hin zum WEISS-Areal auf rund 55.000 m².

## HALLE 10



## MEHRGESCHOSSBAU



2006

2014

2017

2018

2019

2021

2023

2025

## WEISS WÄCHST

Das WEISS-Areal wird mit teilautomatisierter, digitalisierter Fertigung und neuem BauBeratungsZentrum weiter ausgebaut. Zuvor war eine neue Werkshalle mit 4.700 m² Produktions- und Lagerfläche entstanden. Michael Noller wird technischer Leiter des Unternehmens.

## NEUE MUSTERHÄUSER



## FÜNFTE GENERATION

Michael Noller wird Geschäftsführer der WEISS-Gruppe. Seine Schwester Michaela wird auch Teil des Unternehmens und verantwortet das Marketing. Im selben Jahr werden die beiden beliebten Musterhäuser Life und Vita in der MusterhausWelt in Oberrot eröffnet.

## 125 JAHRE WEISS



**140** JAHRE  
FERTIGHAUS  
WEISS

## MEHRFAMILIENHÄUSER

Der Mehrgeschossbau ist ein Schlüssel zur Schaffung nachhaltigen Wohnraums und ein fester Bestandteil im Leistungsangebot von Fertighaus WEISS. Als Referenzobjekt wurde eine Mehrfamilienhaus-Siedlung mit zwei Neunparteienhäusern realisiert.

## NEUE KAPAZITÄTEN IN OBERROT

Mit dem Logistikzentrum und der Lagerhalle in Oberrot schafft Fertighaus WEISS erstmals Kapazitäten außerhalb des Stammsitzes in Oberrot-Scheuerhalden.

## NEUE HALLE UND MUSTERHAUS

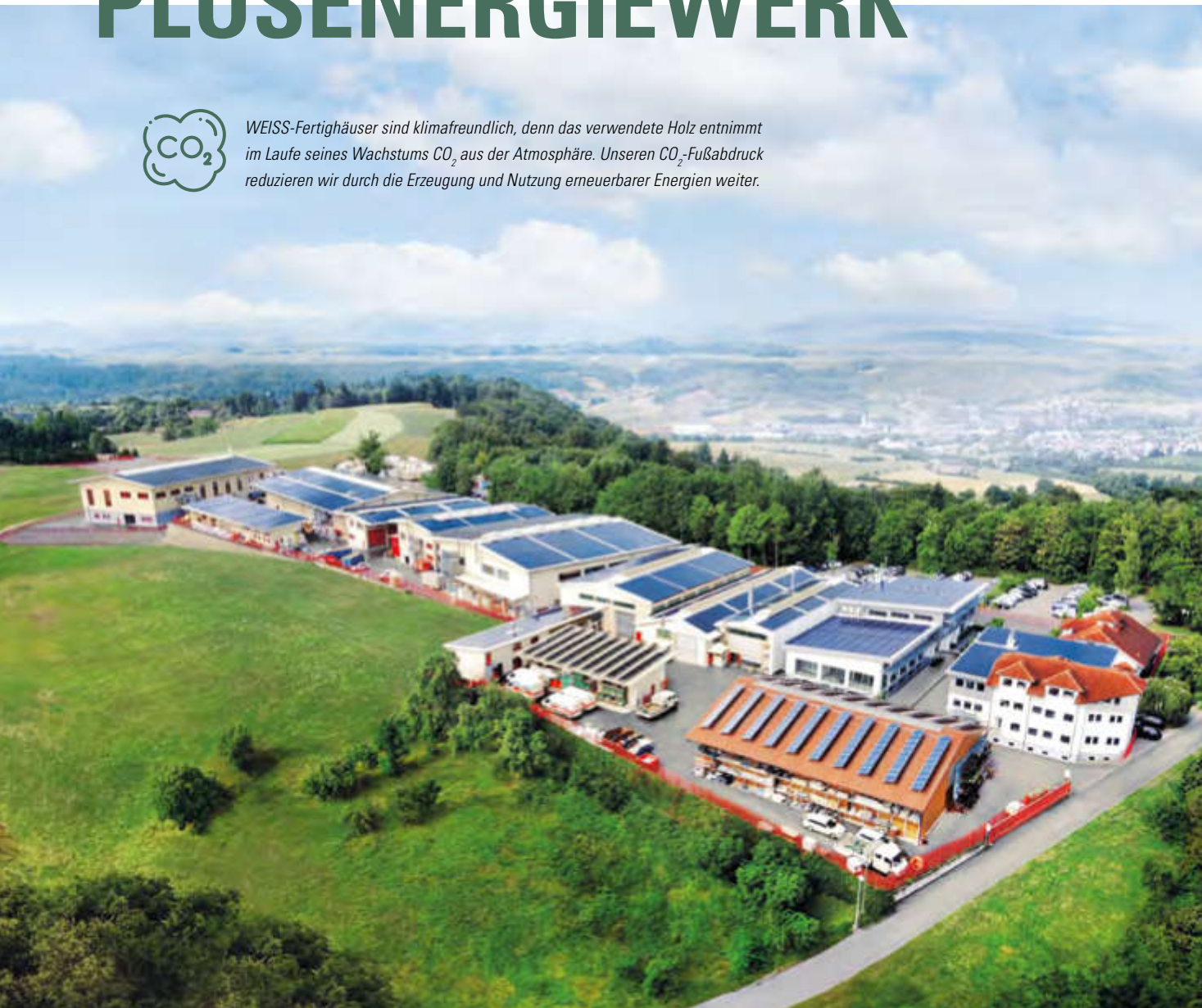
Mit der neuen Halle 10 entstehen weitere Kapazitäten für die Fertigung von Innenwänden, Sonderbau-Elementen und Bauteilen für Mehrfamilienhäuser. In Mannheim wird das zertifizierte nachhaltige Musterhaus UrbanLife eröffnet.



# PLUSENERGIEWERK



WEISS-Fertighäuser sind klimafreundlich, denn das verwendete Holz entnimmt im Laufe seines Wachstums  $\text{CO}_2$  aus der Atmosphäre. Unseren  $\text{CO}_2$ -Fußabdruck reduzieren wir durch die Erzeugung und Nutzung erneuerbarer Energien weiter.



WEISS-Häuser entstehen auf einer Fläche von mehr als 55.000 m<sup>2</sup>. Wie unsere Plusenergiehäuser erzeugt auch unser Plusenergiewerk mehr Strom als es selbst verbraucht. Dies geschieht durch die Nutzung von selbst erzeugter Energie sowie durch die Nutzung von übrigen Ressourcen, die während der Produktion anfallen. So werden etwa Sägespäne zur Weiterverwendung abgesaugt und Abfallholz wird zur Beheizung verwendet.



1961 – Von der kleinen Zimmerei zum hochmodernen Plusenergiewerk.



## GREEN ENERGY & SUN ENERGY VON WEISS

Mit unserem eigenen Windkraft- und Photovoltaikpark erzeugen wir sauberen Strom für ca. 5.750 Haushalte mit 4 Personen. So können rund 23.000 Menschen oder rechnerisch alle gebauten WEISS-Häuser mit erneuerbarer Energie versorgt werden. Die durch Windkraft und Photovoltaik gewonnene Energie entlastet unsere Umwelt erheblich. Im Vergleich zur Stromgewinnung aus herkömmlichen Kraftwerken vermeiden wir auf diese Weise eine enorme Schadstoffmenge und sorgen für eine nachhaltige Produktion unserer WEISS-Häuser.





# 02 WEISS-INNOVATION

## HEUTE SCHON BEREIT FÜR MORGEN

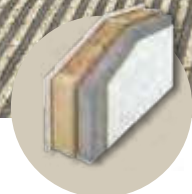
Frei geplante Architektenhäuser mit zukunftsorientiertem Wohnkonzept sind unsere Spezialität. Bei jedem Bauvorhaben planen wir daher gemeinsam mit unseren Kunden zentrale Aspekte ganzheitlich: Dies beginnt mit dem Grundriss und der Konstruktion der Wände und Decken und geht weiter über energieeffiziente Haustechnik bis hin zu den Funktionen eines Smart Homes. Dabei arbeiten die Experten in unseren Fachabteilungen immer nach dem aktuellsten Stand der Technik. Unsere Bautechnik und die Auswahl geprüfter Materialien fördern gesünderes Wohnen und stehen für zertifizierte Nachhaltigkeit.



### GANZHEITLICHE, EFFIZIENTE GESAMTLÖSUNGEN

Unsere ExpertInnen entwickeln Ihre komplette, zukunfts-fähige Haustechnik und Bautechnik nach Wunsch. Dabei liegen Planung und Ausführung in einer Hand.



WEISS-  
KLIMAWANDWEISS-  
THERMOWAND

HEIZSYSTEM

PHOTOVOLTAIK-  
ANLAGE

SPEICHERSYSTEM



E-TANKSTELLE

SMART HOME  
BASIC & PREMIUM

Die WEISS Home Solution kombiniert zahlreiche Komponenten zu einem Gesamtkonzept.

# WEISS HOME SOLUTION

## HÄUSER FÜR DIE ZUKUNFT

Höherer Wohnkomfort und niedrigerer Energieverbrauch gehen dank der WEISS Home Solution Hand in Hand. Die WEISS Home Solution umfasst Ihre komplette, zukunftsfähige Haustechnik und Bautechnik nach Wunsch. Abgestimmt auf Ihre Bedürfnisse planen und realisieren wir Ihr Haus mit den gewünschten Ausstattungs-Komponenten, die

unsere hochwertige Gebäudehülle um Heizsysteme, Lüftungsanlagen, Elektrotechnik, Photovoltaik und Batteriespeicher oder Smart-Home-Systeme erweitern. Mit der WEISS Home Solution entwickeln wir auch für Ihr Bauvorhaben die optimal aufeinander abgestimmten Lösungen. Als Bestandteil einer ganzheitlichen Gesamtlösung kann ein Smart-Home-Server

dabei zahlreiche Funktionen automatisiert steuern. Dazu zählen beispielsweise Beschattung, Heizung, Beleuchtung und Sicherheitssystem, aber auch angebundene Elektrogeräte, ein Elektroauto mit Ladestation oder Multimedia. Je nach Bedarf wählen Sie zwischen unserem Smart Home Basic oder Smart Home Premium.





Mit einem WEISS-Effizienzhaus mit Photovoltaikanlage und Batteriespeicher kann eine Eigenverbrauchsquote der erzeugten Energie von mehr als 70 Prozent erreicht werden.

- 1 WEISS-Keller und Bodenplatte:** Wir stellen Ihr Haus auf eine sichere Basis – die WEISS-SWD-Keller (sickerwasserdicht), DWD-Keller (druckwasserdicht) und Bodenplatten.
- 2 Außenwand:** Der Schlüssel zu höchstem Wohnkomfort sind unsere WEISS-Wände mit ihrer exzellenten Dämmeigenschaft.
- 3 Fenster:** Dreifachverglast im Standard für guten Durchblick – auch bei den Energiekosten.
- 4 Dach:** Optimal gedämmt und genau der richtige Platz für das eigene Kraftwerk in Form einer Photovoltaikanlage.

# WEISS-EFFIZIENZHÄUSER

## OPTIMAL GEDÄMMT UND SPARSAM IM BETRIEB

Die Außenwände unserer Häuser werden aus hochwertigem heimischem Vollholz gefertigt. WEISS-Häuser verfügen dank dieses natürlichen Baumaterials, der über Jahrzehnte optimierten, mehrfach überlappenden Konstruktion der Haushülle und den dreifach verglasten Fenstern über eine hervorragende Wärmedämmung.

Mit unseren Effizienzhäusern schaffen Sie die ideale Grundlage für energie- und ressourcenschonendes, nachhaltiges Wohnen, heute und in Zukunft. Ausgestattet mit Photovoltaik und Batteriespeicher, Wärmepumpe und kontrollierter Wohnraumlüftung mit Wärmerückgewinnung ist ein WEISS-Plusenergiehaus eine sichere Investition. Es erzeugt mehr Energie als es selbst verbraucht. So werden Energiekosten gespart, der Wohnkomfort erhöht und gleichzeitig der Wert der Immobilie gesteigert. Unsere Fertighäuser sind führend bei effizienter Bautechnik und Haustechnik und erfüllen problemlos den Effizienzhaus-Standard 40. Dieser ist aktuell eine der Voraussetzungen für den Erhalt staatlicher Förderung.

*Ein Smart-Home-Server hilft dabei, den effizienten Betrieb zahlreicher Funktionen bequem von jedem Ort im Haus zu steuern.*





# FÜR MENSCH UND UMWELT

## ÖKOLOGISCH UND NACHHALTIG BAUEN

Nachhaltigkeit hat bei Fertighaus WEISS viele Dimensionen: So haben wir unsere Produktion ressourcenschonend aufgestellt und nutzen in unserem Plusenergiewerk erneuerbare Energien. Die Verwendung von zertifizierten Rohstoffen und Holz aus nachhaltig bewirtschafteten Wäldern gehört bei uns ganz selbstverständlich dazu. Das Ergebnis sind energiesparende Häuser mit exzellenten Dämmwerten, die sich dank des nachwachsenden Holzes positiv auf die Ökobilanz auswirken. Dabei wächst die benötigte Menge Holz für ein Fertighaus in 23 Sekunden in deutschen Wäldern nach.

Damit sich unsere Bauherren von unserem hohen Qualitätsanspruch überzeugen können, werden wir regelmäßig von Sachverständigen und externen Prüfern begutachtet. Auf Wunsch führen wir Ihr Haus mit QNG/BNK-Nachhaltigkeits-Zertifizierung aus. Ein WEISS-Haus mit „Qualitätssiegel Nachhaltiges Gebäude“ ist der Schlüssel zur staatlichen Förderung als „Klimafreundliches Wohngebäude - mit QNG“ – und damit zu zinsgünstigen Förderdarlehen der KfW pro Wohneinheit.



Bewertungssystem  
Nachhaltiger  
Kleinwohnbau



### NACHHALTIG, ÖKOLOGISCH UND FÖRDERFÄHIG

Unsere zertifizierten Nachhaltigkeits-AuditorInnen planen Ihr nachhaltiges Zuhause so, dass Sie von der aktuellen staatlichen Förderung profitieren.

ÜBERRAGENDE  
LEBENSDAUER

GUTES  
RAUMKLIMA

NACHWACHSENDER  
ROHSTOFF

HOHE  
WÄRMEDÄMMEIGENSCHAFT

ENERGIE  
SPAREND

UMWELT-  
FREUNDLICH



Holz ist das wichtigste Baumaterial aller WEISS-Häuser - ob sichtbar an der Fassade oder als Teil der Konstruktion.



Holz trägt zu einem angenehmen und ausgeglichenen Raumklima bei.



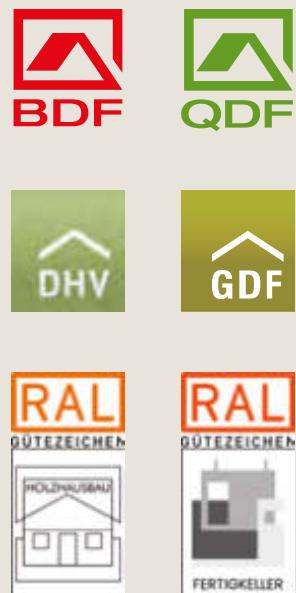
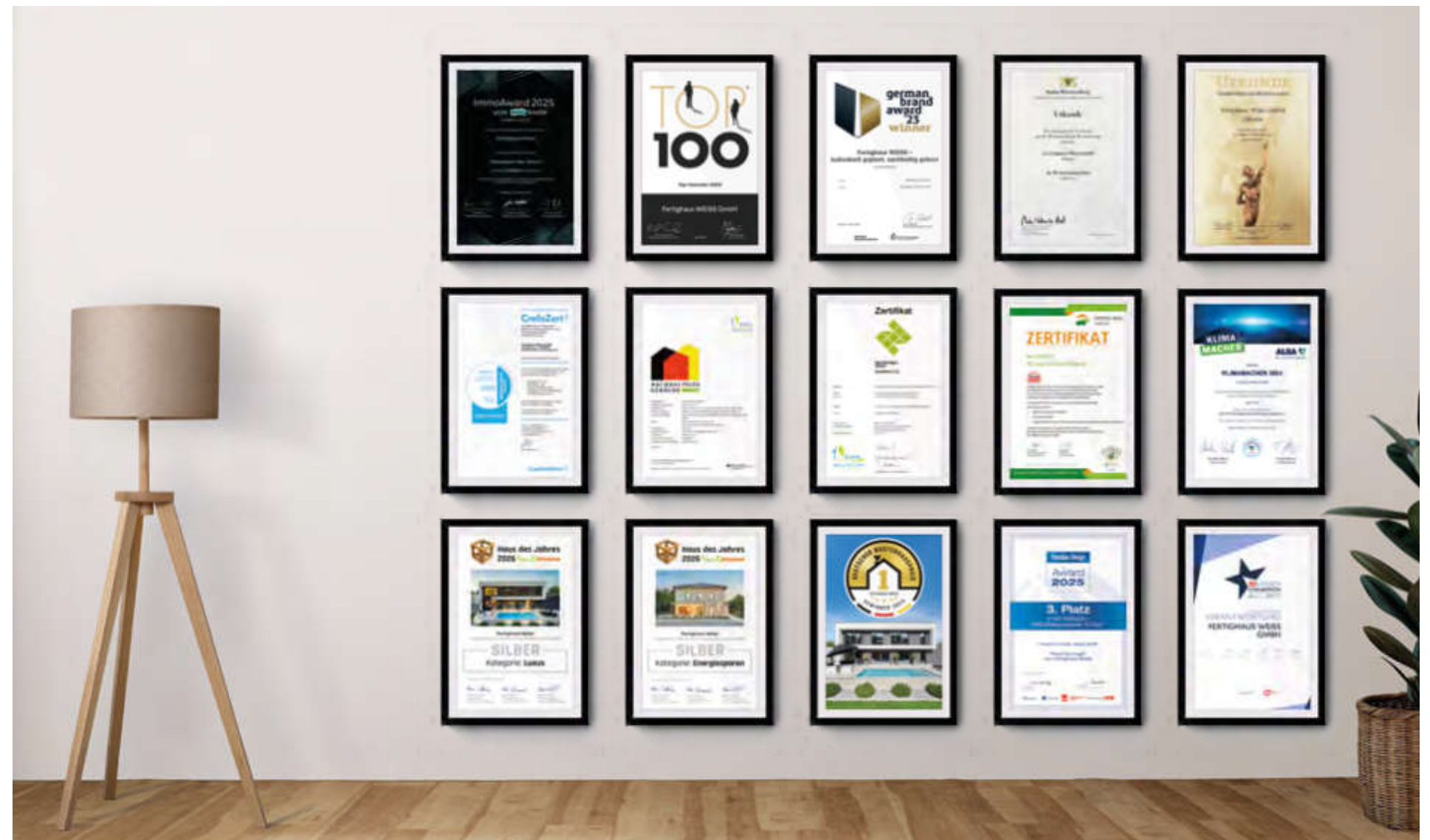
# AUSGEZEICHNET BAUEN

## HÖCHSTE QUALITÄT IST UNSER ANSPRUCH

Ob beim Deutschen Musterhauspreis, beim Hausbau Design Award oder als „Haus des Jahres“: WEISS-Häuser werden Jahr für Jahr mit den wichtigsten Auszeichnungen für Wohnhäuser bedacht. Für seine innovative Fertigung und herausragende Stellung in der Fertighausbranche wurde Fertighaus WEISS außerdem als „Top-Innovator“ ausgezeichnet und erhielt den German Brand Award als „Excellent Brand“.

Wir blicken auch über den Tellerrand hinaus: Für seinen Beitrag zum Erfolg der Deutschen Wirtschaft erhielt unser Unternehmen die Auszeichnung „Hidden Champion“ des Fernsehsenders n-tv in der Kategorie „Verantwortung“ sowie die Wirtschaftsmedaille des Landes Baden-Württemberg für großes Engagement und Verdienste um die Wirtschaft in dem Bundesland.

Fertighaus WEISS ist Mitglied des QDF, des Zusammenschlusses „Qualitätsgemeinschaft Deutscher Fertigbau“, sowie Crefo- und ALBA-zertifiziert. Wir arbeiten nach strengen Qualitätsvorgaben sowie nach den Leitlinien des Bewertungssystems Nachhaltiger Kleinwohnhausbau (BNK).



Höchste Qualität können unsere Bauherren an unabhängigen Siegeln und Auszeichnungen erkennen.





# 03 PLANEN UND BAUEN AUS EINER HAND

## FÜR SICHERHEIT VON ANFANG AN

Viele unserer Bauherren haben schon vor dem Planungsbeginn eine genaue Vorstellung davon, wie ihr Traumhaus aussehen soll. Wir bei Fertighaus WEISS haben es uns daher zur Aufgabe gemacht, unsere Kunden auf jedem Schritt hin zum Wunschhaus fachkundig zu begleiten. Die Spanne der Projekte und Baustile ist entsprechend breit. Ob Mehrfamilienhaus oder Bauhaus-Villa: Wir realisieren verschiedenste individuelle Architektenhäuser.

Dabei bündeln wir von der Beratung über die Architektur, Statik und Bauleitung bis hin zu den Bau- und Ausbaugewerken nahezu alle Leistungen unter einem Dach – getreu unserem Leitsatz „Planen und Bauen aus einer Hand“. Die ausschließliche Verwendung von hochwertigen Baumaterialien und Holz aus heimischen Wäldern sowie interne und unabhängige externe Kontrollen sichern unseren Bauherren höchste Qualitätsstandards.



### ALLES AUS EINER HAND

Wir bündeln das Know-How für Ihren Kellerbau und Hausbau und sind Ihr Ansprechpartner für alle Gewerke. So bauen Sie mit dem größtmöglichen Komfort und der größtmöglichen Sicherheit.





# BESTENS BERATEN

## ZUSAMMEN ZUM BESTEN ERGEBNIS

Mit Rat und Tat stehen Ihnen unsere Fachberater zur Seite und führen Sie sicher durch das „Abenteuer Hausbau“. Damit Sie über die Bauphasen hinweg jederzeit ein gutes Gefühl haben. Ob in unseren Musterhäusern, telefonisch, bei Ihnen zu Hause oder in unserem BauBeratungsZentrum – Ihr persönlicher Fachberater ist für Sie da und begleitet Sie von der vorvertraglichen Entwurfsplanung und Vorbemusterung bis hin zum Vertragsabschluss. Die enge Zusammenarbeit mit den Architekten und Planern von Fertighaus WEISS stellt sicher, dass Sie auch im weiteren Projektverlauf in besten Händen sind und gewährleistet zudem ein Höchstmaß an Planungs- und Kostensicherheit. Gemeinsam mit unseren Bauherren gehen unsere Fachberater alle Möglichkeiten einer freien, bedarfsgerechten und individuellen Planung durch. Dabei beraten sie auch zu effizienten und nachhaltigen Energiekonzepten sowie deren Fördermöglichkeiten.

Im BauBeratungsZentrum erleben unsere Bauherren „Ausstattung zum Anfassen“. Gemeinsam mit den WEISS-Architekten und Haustechnikern planen Sie hier die individuelle Ausstattung Ihres Hauses. Sie haben die Möglichkeit, verschiedene Details und Materialien des Innenausbaus zu erleben, zu spüren und zu kombinieren. Nur so entstehen Lösungen für eine harmonisch aufeinander abgestimmte Raumgestaltung – ganz ohne Kompromisse. Sie entscheiden selbst, welche Hauseingangstür zu Ihnen passt, wählen aus einer Vielzahl von Bodenbelägen, kombinieren beispielsweise Parkettboden mit den Hölzern der WEISS-Massivholztreppen und lassen sich vom WEISS-Möbelbau aus der hauseigenen Schreinerei inspirieren. In der Heizung/Sanitär- und Elektrotechnik-Ausstellung können Sie im Maßstab 1:1 die Vielzahl der Möglichkeiten unserer WEISS-Haustechnik besichtigen.



### KOMPETENTE BERATUNG VON ANFANG AN

für vollständige, transparente Angebote: Unsere erfahrenen, planungsstarken FachberaterInnen begleiten Sie bei der wunsch- und bedarfsgerechten Planung Ihres Hauses und Ihres Kellers.



*So individuell wie die Menschen, die darin leben: Tag für Tag gestalten wir im BauBeratungsZentrum neue Lebensräume.*



# KREATIVITÄT TRIFFT FACHWISSEN

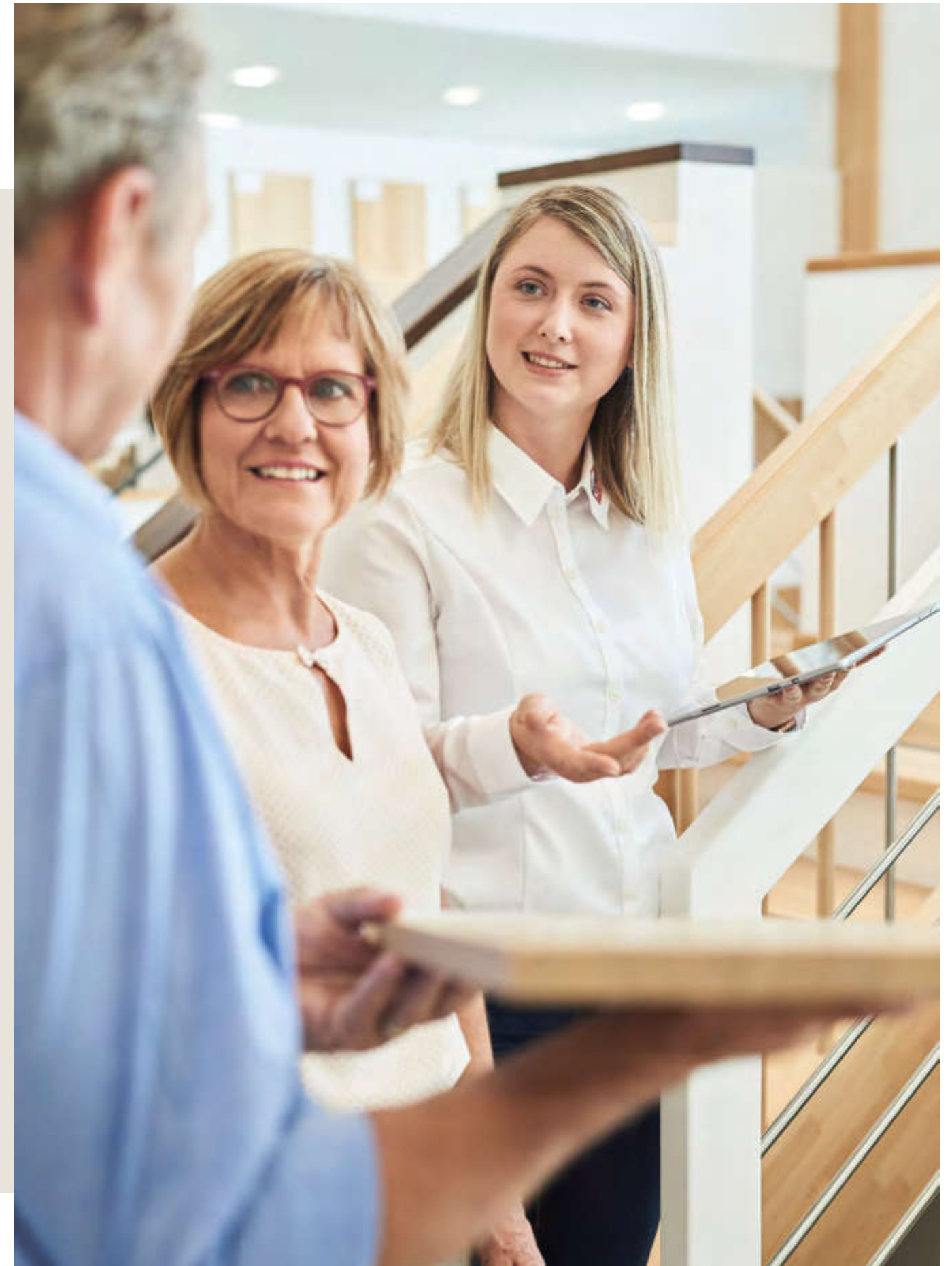
## FREI GEPLANTE, INDIVIDUELLE HÄUSER

Das über Generationen gewachsene Bewusstsein für die Notwendigkeit nachhaltigen Bauens sorgt für anhaltenden Wandel im Hausbau. Dieser schlägt sich nicht nur in der Architektur, sondern auch im Energiestandard und den Erfordernissen modernster Haustechnik nieder. Der beste Weg zur Lösung dieser planerischen Aufgaben führt über ein Maximum an Kompetenz. Um moderne, zukunftsfähige Häuser zu planen, braucht es ein Team fachlich hervorragend ausgebildeter und bestens informierter Mitarbeiter. In unserem Team vereinen wir Experten verschiedener Fachrichtungen, die sich mit Leidenschaft um jedes Bauprojekt kümmern.



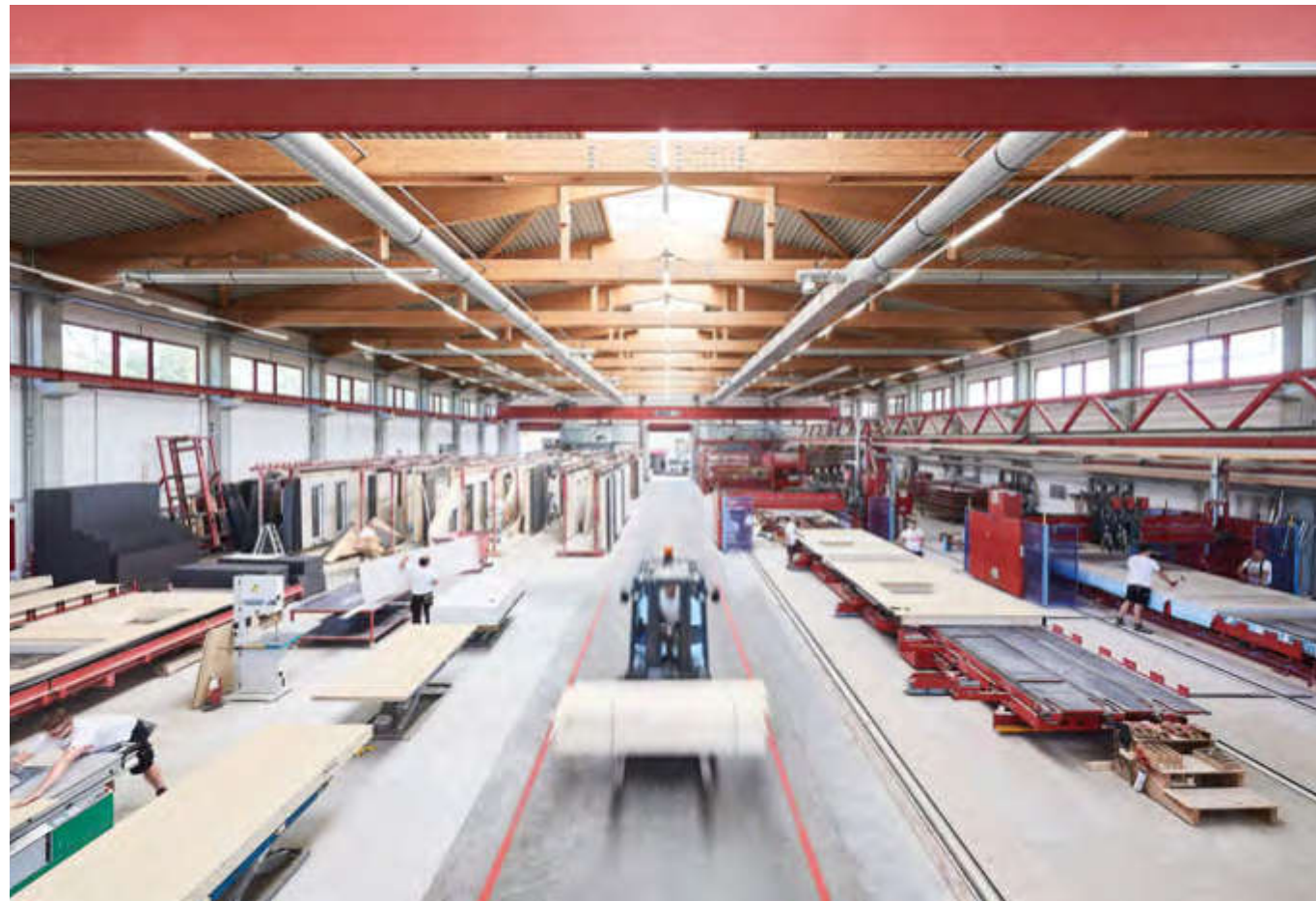
### UMFASSENDE PLANUNGSKOMPETENZ

bieten unsere hauseigenen Abteilungen für Architektur, Statik, Baukonstruktion, Kellerbau, Haustechnik und Bauphysik sowie unsere Energieeffizienz-ExpertInnen und Nachhaltigkeits-AuditorInnen.



Wichtig ist den WEISS-Architekten, dass ein Grundriss optimal zu den Bedürfnissen ihrer Bauherren passt.





# HIGHTECH & HANDWERK

## PRÄZISION SCHAFFT LANGLEBIGE, ZEITLOSE HÄUSER

Seit fünf Generationen bauen wir Häuser, die in ihrer architektonischen Vielfalt und handwerklichen Qualität Maßstäbe setzen. Heute ist unser Werk ausgestattet mit modernsten, voll vernetzten Produktionsanlagen, auf denen mit höchster Präzision die Rohbauelemente unserer Häuser entstehen. Der Schlüssel zu herausragender Qualität liegt – damals wie heute – im Wissen und den Fähigkeiten kundiger Mitarbeiter. Fundierte handwerkliche Kenntnisse und eine gute Ausbildung in der jeweiligen Profession sind dabei unerlässlich und unsere wichtigste Anforderung an neue Mitarbeiter.



*Gerade dort, wo technische Automatisierung die Produktion unterstützt, ist uns der Rückbezug auf traditionell handwerkliches Wissen wichtig. Diese Einstellung geben wir an unsere Mitarbeiter und Auszubildenden weiter.*





# SICHERHEIT VON GRUND AUF

## DAS FUNDAMENT FÜR IHR TRAUMHAUS

Bauen mit Fertighaus WEISS, das bedeutet für unsere Bauherren auch beim Kellerbau auf einen zuverlässigen Partner zählen zu können. Die WEISS-Maurer sorgen für ein solides Fundament zur Verwirklichung der Lebensträume unserer Baufamilien, ob auf einer WEISS-Bodenplatte oder mit WEISS-Keller.

Sei es der eigene Wellnessbereich, ein Büro, eine Einliegerwohnung oder einfach nur ein Nutzkeller – Individualität schreiben wir beim Kellerbau stets groß. Dabei erfüllen wir höchste Anforderungen an die Wärmedämmung oder die Abdichtung.

Wie beim Haus setzen wir auch beim Keller auf eine sichere Festpreisgarantie, basierend auf den Ausführungsplänen als Ergebnis einer detaillierten Planungsphase auf allen Ebenen eines WEISS-Hauses.



Mit einem WEISS-Keller oder einer WEISS-Bodenplatte steht Ihr Haus auf einem sicheren Fundament.



Alle WEISS-SWD-Keller (sickerwasserdicht) und DWD-Keller (druckwasserdicht) werden nach höchsten Qualitätsstandards errichtet.







*Der WEISS-Bauleiter ist Ihr persönlicher Begleiter durch die Bauphase und Ihr Ansprechpartner zu allen Themen der Ausführung. Als Schnittstelle koordiniert er fachkundig alle Abläufe und sorgt für einen reibungslosen Baufortschritt.*

# DER BAULEITER

## IHR FACHMANN VOM BAUBEGINN BIS ZUM EINZUG

Schon vor dem ersten Spatenstich ist der WEISS-Bauleiter für die Bauherren unterwegs. Er prüft beispielsweise die Zufahrt zum Baugrundstück, die Erschließungssituation, bespricht mit dem Versorger die Leitungsführung zum Haus, übergibt den Aushubplan an den Aushubunternehmer und koordiniert die Baustelleneinrichtung. Geht es dann mit dem Bauen los, koordiniert er alle Abläufe auf der Baustelle und ist verantwortlich für die Umsetzung der hohen Qualitätsansprüche unserer Bauherren. Dabei hat er stets ein offenes Ohr für die Belange „seiner Bauherren“. Er begleitet das Bauprojekt bis zur gemeinsamen Bauabnahme, bis zur Schlüsselübergabe und Ihrem Einzug ins Traumhaus.







# DER HAUSAUFBAU

## PASSGENAU GREIFEN ALLE TEILE INEINANDER

Im WEISS-Werk in Oberrot-Scheuerhalden werden auf modernsten Produktionsanlagen alle Bauteile unserer WEISS-Häuser computergestützt produziert. Unsere Maßgabe sind dabei größte Genauigkeit und höchste Qualität, sichergestellt durch strenge Kontrollen.

Durch den Transport aller Häuser mit eigenen WEISS-LKWs treffen die Bauteile sicher und wie geplant zum richtigen Zeitpunkt an der Baustelle ein. Hier macht sich höchste Präzision bezahlt: Die eingespielten WEISS-Montageteams platzieren die einzelnen Elemente per Kranwagen passgenau. So wächst der Rohbau eines WEISS-Hauses in kurzer Zeit – ein echtes Erlebnis für die Bauherren.



Auf der Bodenplatte oder Kellerdecke werden zunächst die Erdgeschosswände und Deckenelemente sowie gegebenenfalls die Dachgeschosswände angebracht. Die Dachelemente können meist bereits am zweiten Tag mit den Dachsteinen eingedeckt werden – die Bauherren können das Richtfest feiern.



# MODERNSTE HAUSTECHNIK

## EFFIZIENT UND ZUKUNFTSSICHER

Die einzelnen Bestandteile der Haustechnik – wie etwa Wärmepumpen, Be- und Entlüftungs- oder Photovoltaikanlagen – mit den vielfältigen Möglichkeiten einer smarten Haussteuerung zu verknüpfen, ist eine Herausforderung. Das WEISS-Haustechnikteam löst diese Aufgabe für Sie auf die bestmögliche Weise.

Hier arbeiten Spezialisten verschiedener Gewerke miteinander Hand in Hand, die ihr Fachwissen schon in der Planungsphase des Hauses einbringen. Mit unserem Smart Home Premium regelt und steuert der Smart-Home-Server beispielsweise Rollläden, Heizung, Lüftung, Beleuchtung oder smarte Haushaltsgeräte ganz nach den Vorlieben der Bewohner. So steigt die Energieeffizienz und Wirtschaftlichkeit der WEISS-Häuser signifikant. Ein niedriger Energieverbrauch verbessert zudem den Werterhalt unserer WEISS-Häuser.



Die einzelnen Komponenten der Haustechnik werden bei jedem Bauvorhaben individuell nach den Vorlieben der Bewohner konfiguriert.



Viele Bereiche können mit smarter Haustechnik optimiert werden. Dadurch sinkt der Energieverbrauch – und das Wohnen wird noch komfortabler.





# 04 INDIVIDUELLE WEISS-ARCHITEKTUR

## AUS HAUS WIRD ZUHAUSE

Gemeinsam mit einem WEISS-Fachberater erarbeiten Bauherren schon vor der Vertragsunterzeichnung einen individuellen Grundriss mit Festpreisangebot, statischer Vorprüfung und einer Materialvorauswahl. Besonderes Augenmerk wird auf die Grundrissplanung gelegt: Welche Räume wünschen sich die Bauherren? Sollen diese offen, getrennt oder zu Trakten zusammengefasst geplant werden? Wie sollen das Dach und die Fassade aussehen? So entstehen bei der Planung im Zusammenspiel von hochwertigen Materialien, Farben und einer angenehmen Beleuchtung rundum sinnliche, individuelle Wohnräume. Die Wünsche der Bauherren stehen dabei an erster Stelle. Aufbauend auf dem Architektengespräch führen die Bauherren separate Gespräche mit den hauseigenen Fachplanern aus den Bereichen Heizung/Sanitär, Elektro, Fliesen und Bodenbeläge sowie der Bauleitung. Auch hier zeigt sich die „Alles aus einer Hand“-Philosophie: Die Qualität der Planung profitiert vom übergreifenden Arbeiten der einzelnen Gewerke und der direkten Kommunikation.



### FREI GEPLANTE, INDIVIDUELLE ARCHITEKTUR

Jedes WEISS-Haus und jeder WEISS-Keller sind Unikate, nach Ihren Wünschen entworfen und von unserer hauseigenen Planungsabteilung individuell umgesetzt.





**Haus Wiegele:** Ein Haus, so flexibel wie universell: Das klassische Satteldach ist in den meisten Gemeinden problemlos genehmigungsfähig und bietet zahlreiche Möglichkeiten für individuelles Design.



# KLASSISCH AUF MODERNE ART



**Haus Christ:** Für die zeitgemäße Außengestaltung wurden eine Putzfassade und eine graue Holzverschalung kombiniert.





# WOHLFÜHLEN MIT HOLZ



**Haus Kramer:** Ein Haus, das Natürlichkeit und Design harmonisch vereint. Der holzverschaltete Eingangsbereich und Erker ziehen die Blicke auf sich.



**Haus Hauser:** Eine Verkleidung aus Holz an Teilbereichen der Fassade lenkt den Entwurf behutsam in Richtung Landhaus. Dabei bleibt der zeitgemäße Eindruck immer im Vordergrund.







# GANZ NACH WUNSCH

Der kompakte Baukörper des Hauses wird durch zwei Erker als architektonische Akzente aufgelockert. Holz wird hier nicht nur bei der unbehandelten Verschalung im Außenbereich eingesetzt, sondern auch als prägendes Element im Innenbereich.

## HAUS BREMER



**Haus Bremer:** Holz und viel Tageslicht lassen den offenen Wohn-, Ess- und Kochbereich warm und hell wirken.





# CHARMANTE LANDHÄUSER



**Haus Borowitz:** Das bordeauxrot eingedeckte Walmdach und die kastanienfarbene Holzschalung passen als architektonische Stilelemente bestens in das Konzept „modernes Landhaus“.



**Haus Horvarth:** Geradlinige Architektur trifft auf natürliche Materialien. Dieses Haus mit Satteldach ist ideal für modernes Familienleben.



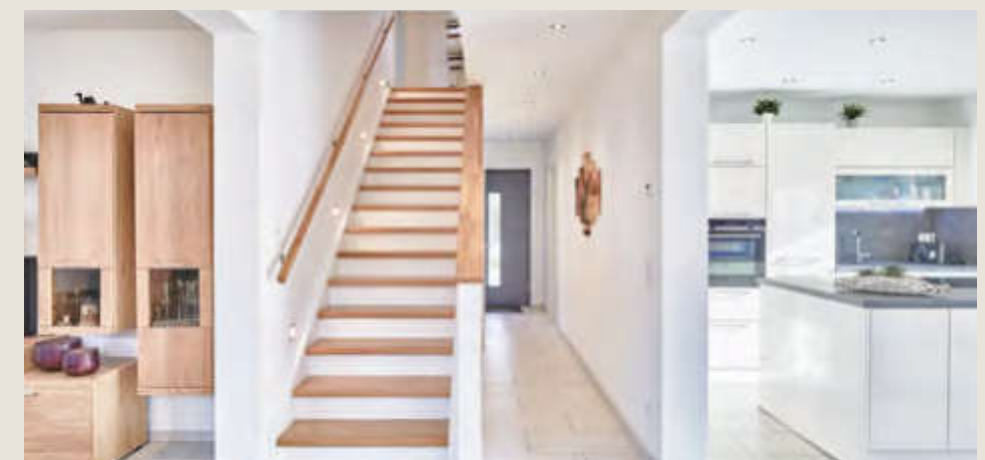




# KOMPAKTE KLASSIKER



**Haus Prothmann:** Das Einfamilienhaus wird durch einen Carport mit angeschlossenem Gerätehaus ergänzt.



**Haus Dahms:** Dank der großflächigen Photovoltaik-Anlage erzeugt das Haus in der Jahresbilanz mehr Energie, als sein Betrieb verbraucht.



# HOLZ ALS STILELEMENT



**Haus Schmalfeldt:** Dieses Haus mit Satteldach zeigt, wie attraktiv moderner, ökologischer Holzfertigbau sein kann: Die hochgedämmte Konstruktion sorgt im Zusammenspiel mit dreifachverglasten Fenstern und sparsamer Haustechnik für effizienten Betrieb.



**Haus Eichinger:** Der besondere Farbton der Putzfassade vereint sich mit der Holzverschalung zu einem stimmigen Gesamtkonzept.



**Haus Garten:** Im Dachgeschoss finden neben dem Familienbad vier weitere Zimmer Platz. Ein zusätzlicher Raum im Erdgeschoss wird als Arbeitszimmer genutzt und ermöglicht im höheren Alter zusammen mit dem Duschbad das Wohnen auf einer Ebene.



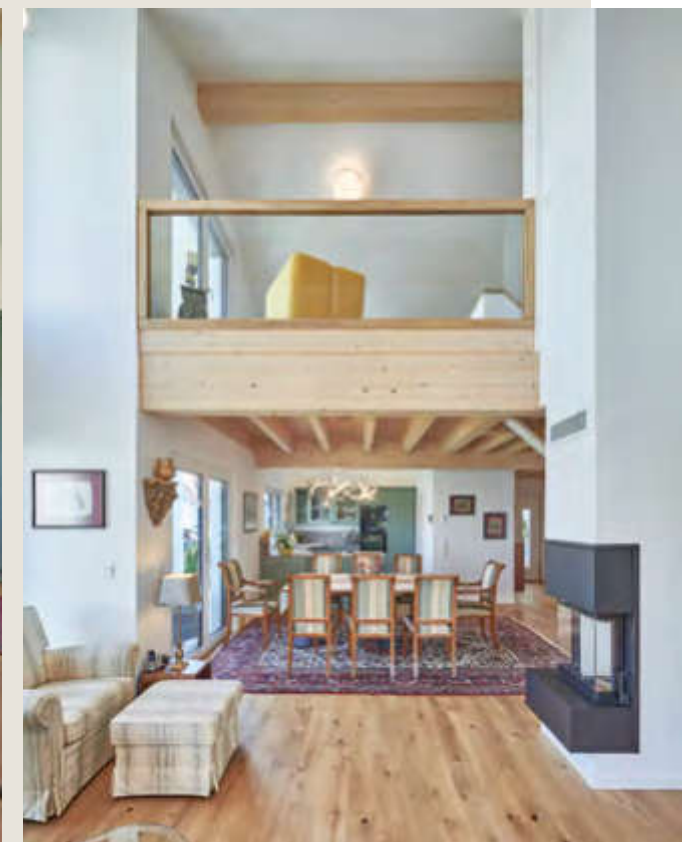
# LICHT UND WEITE



**Haus Schuhmacher:** Mit seinem weiß-grauen Farbkonzept und der Holzverschalung trifft das Haus den Geschmack vieler Baufamilien.



**Haus Raum:** Mit einem komfortablen Raumprogramm und vielen planerischen Extras hat sich das Baupaar im Erdgeschoss eingerichtet. Unter dem Dach stehen zusätzlich eine Galerie, ein Schlafzimmer und ein Badezimmer als Raumreserven zur Verfügung.





# TRENDFARBE TAUPE



**Haus Seyfried:** Das Haus im hochaktuellen Design beeindruckt mit einem taupe-grauen Farbkonzept, liegenden Fensterbändern und einem schmalen Dachüberstand.



**Haus Rose:** Das Spiel mit der Asymmetrie der Dachneigungen wird zum architektonischen Statement.



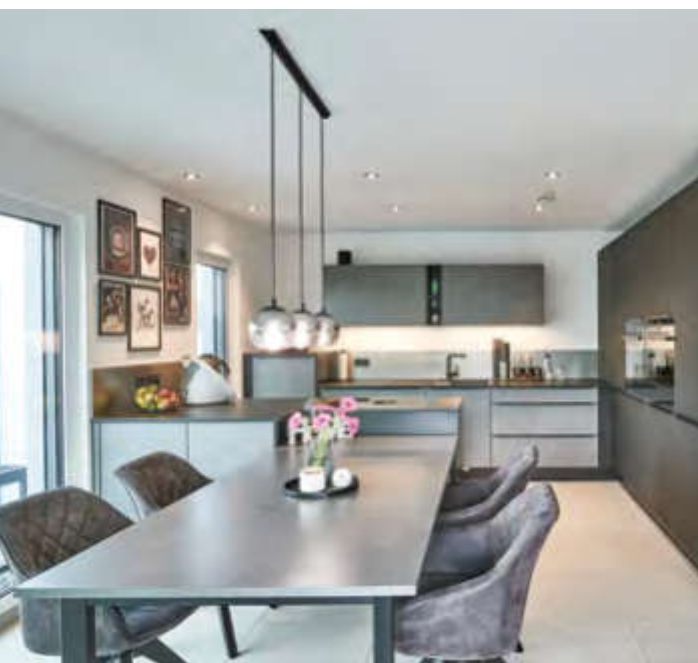
**Haus Possinke:** Für die Stadtvilla mit Walmdach und Doppelgarage wünschten sich die Bauherren einen natürlichen Look.





Die Stadtvilla für eine vierköpfige Familie bietet viel Komfort und ausreichend Platz auf zwei Geschossen. Dank der Ausführung als „Smart Home Premium“ lassen sich unter anderem die Beleuchtung, Jalousien und Rollläden sowie die Heizung automatisiert steuern.

#### HAUS DIETRICH



## VIELSEITIG UND GROSSZÜGIG



*Haus Dietrich: Elemente wie Rücksprünge, Erker und farbige Bereiche an der Fassade interpretieren die klassische Stadtvilla neu.*



# FORM- VOLLENDET



**Haus Waldblick:** Geradlinige Architektur, zeitlos interpretiert



**Haus Jacobi:** Ein Paradebeispiel der „Weißen Moderne“: geradlinig, klar und ausdrucksstark.



**Haus Dorstewitz:** Das Haus mit Carport holt das Beste aus seinem schmalen Bauplatz heraus.



# BAUHAUS- UNIKATE



**Haus Loh:** Der kubische weiße Baukörper mit Staffelgeschoss bietet ideale Voraussetzungen für eine Dachterrasse.



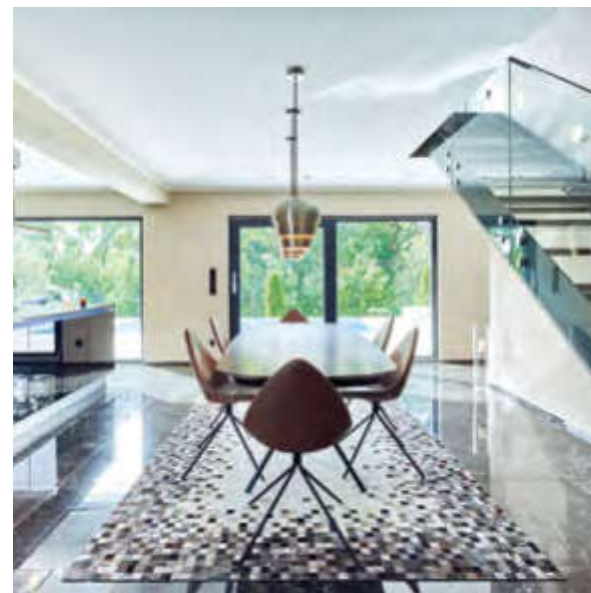
**Haus Haberstumpf:** Klare Formen und das auskragende Obergeschoss prägen die Architektur dieses Hauses mit zwei Geschossen. Die Holzfassade vermittelt optisch zwischen modernem Flachdach und nachhaltigem Holzhaus. Talseitig öffnet sich das Haus mit großen Fenstern zum Terrassenbereich.







**Haus Pudellek:** Geradlinig und aufgeräumt zur Straße hin – spektakulär auf der Gartenseite: Die Villa mit Pool präsentiert sich in bester Bauhaus-Manier. Den dunklen, zweigeschossigen Kubus ergänzt ein überstehender, weißer Balkon.



# GERADLINIGES DESIGN



**Haus Geyer:** Ein WEISS-Haus in der Tradition des Bauhaus bietet Platz für kluge und geradlinige Wohnideen. Seine Bewohner suchen Individualismus abseits von Trends.





**Haus Wolf:** Der Musterhaus-Bungalow Vita war Ausgangspunkt der Planungsüberlegungen. Anpassungen wurden nach den individuellen Anforderungen der Bauherrin umgesetzt.



**Haus CR:** Perfekt für Singles und Paare, wurde das Haus individuell nach Wunsch geplant.

# FÜR ALLE LEBENSLAGEN

Das stufenlose Wohnen hat viele Gesichter: Ob mit Walmdach, mit Satteldach oder mit Flachdach – ein Bungalow bietet komfortable Raumlösungen. Und mit wenigen Zusatzmaßnahmen kann ein Bungalow seniorengerecht oder barrierefrei ausgeführt werden.



**Haus Frank:** Während das tägliche Leben sich auf einer Ebene abspielt, wurden im Keller zusätzliche Raumreserven geschaffen.



# KOMFORT AUF EINER EBENE



**Haus Seiler:** Der moderne Landhaus-Bungalow kombiniert den Komfort eines Bungalows mit einer besonderen Optik und den Vorteilen eines Satteldachs.



**Musterhaus Vita:** Ebenerdiges Wohnen wird immer beliebter. Ob für die junge Familie oder als Altersruhesitz: Ein Leben ohne Treppen ist bequem und dank WEISS-Haustechnik auch energieeffizient.





# ARCHITEKTUR MIT ANSPRUCH



**Haus Herz:** Das versetzte Pultdach schafft viel Kopffreiheit im Dachgeschoss.



**Haus Bieg:** Das großzügige Haus mit flachem Satteldach bietet seinen Bewohnern viel Komfort und individuelles Design. Die großen Fensterflächen erlauben einen herrlichen Blick in die Natur.





# GEMEINSAM BAUEN



**Haus Meier-Käufel:** Das Doppelhaus am Hang bietet auf drei Ebenen viel Platz für die Bewohner und überzeugt durch eine moderne, ansprechende Gestaltung.



**Haus Chmel:** Drei Wohnungen mit individuellem Grundriss finden in diesem Dreifamilienhaus Platz. Dank hohem Kniestock können im Obergeschoss Oberlichter eingesetzt werden – für besonders helle Räume.



**Haus Troglia:** Das individuell geplante Dreifamilienhaus beherbergt eine Wohnung im Untergeschoss, das zur Gartenseite frei liegt. Zwei weitere Wohnungen erstrecken sich jeweils über das Erd- und Obergeschoss.



# WOHNRAUM SCHAFFEN



**Haus Kaag:** Die Hanglage bot gute Voraussetzungen für einen Keller, in dem die Baufamilie eine Einliegerwohnung unterbrachte.



**Haus Seibold:** OG und DG nimmt die Hauptwohnung ein. Auf der Straßenebene sind eine Einliegerwohnung sowie ein abgetrenntes Büro untergebracht.







**Haus Willming:** Die moderne Doppelhaushälfte wurde individuell geplant und schließt an den älteren Bestand an.



**Haus Schöffler:** Die zwei Wohneinheiten bieten viel Komfort in ruhiger Wohnlage.

# GEMISCHTES DOPPEL



**Haus Knüpf-Schmenger:** Gespiegelte Grundrisse im Innern schaffen in der Außenansicht ein stimmiges Bild.



# WOHNUNGSBAU

## FLÄCHEN- UND KOSTENEFFIZIENT BAUEN

Mehrfamilienhäuser sind die optimale Wahl, wenn viel Wohnraum auf relativ kleiner Fläche geschaffen werden soll. Viele Kostenpositionen können dabei auf mehrere Wohneinheiten umgelegt werden. Die Einnahmen aus der Vermietung von Wohneinheiten in einem selbst bewohnten Haus leisten einen wertvollen Beitrag zur Reduzierung der Tilgungsrate.

Ein Mehrfamilienhaus ist ein sicheres, langfristiges Investment mit geringen Risiken für private Bauherren. Bei einem voll vermieteten Objekt profitieren Sie dabei von der erhöhten degressiven Abschreibung.

Mit einer Nachhaltigkeits-Zertifizierung können Sie zudem die zinsgünstigen KfW-Darlehen nutzen. Wir beraten Sie gerne zur bestmöglichen Umsetzung.



**Referenzobjekt Oberrot:** In Oberrot wurde eine Mehrfamilienhaus-Siedlung mit zwei Neunparteienhäusern realisiert.

Bei der Schaffung von Wohnraum spielen Mehrfamilienhäuser eine wichtige Rolle. Und auch als langfristiges Investitionsobjekt bieten sich Häuser der Gebäudeklasse 3 bestens an.



Mehr über Mehrfamilienhäuser erfahren Sie in unserer Broschüre „Mehrfamilienhaus & Wohnungsbau“



Die Effizienzhäuser 40 EE decken den Großteil des Energiebedarfs aus erneuerbaren Energien.





# IHR ZUHAUSE – MADE BY WEISS

## INDIVIDUELLE RAUMGESTALTUNG: WEISS-INNENAUSBAU

Auch im Innenausbau spielt Holz eine kaum zu überschätzende Rolle. Deshalb fertigen die Schreiner in unserer werkseigenen WEISS-Schreinerei ganz nach Kundenwunsch individuell geplante Treppen und Geländer sowie Türen, Einbaumöbel und Schränke an.

„Made by WEISS“: Von der Planung durch WEISS-Techniker mittels CAD-Programmen bis hin zur Versiegelung in unserer Lackiererei werden alle Holzprodukte individuell für Sie konstruiert und hergestellt. Beim Entwurf der Innenarchitektur werden Sie von unseren Fachberatern und Architekten unterstützt. Eine Auswahl an hochwertigen Materialien steht Ihnen dabei zur Verfügung. So entstehen einmalige Lebensräume, die in ihrer Wirkung so unterschiedlich sind, wie die Lebensstile der WEISS-Bauherren.



*Hier fühlt sich die ganze Familie wohl: Individuelle Einbaumöbel „Made by WEISS“*



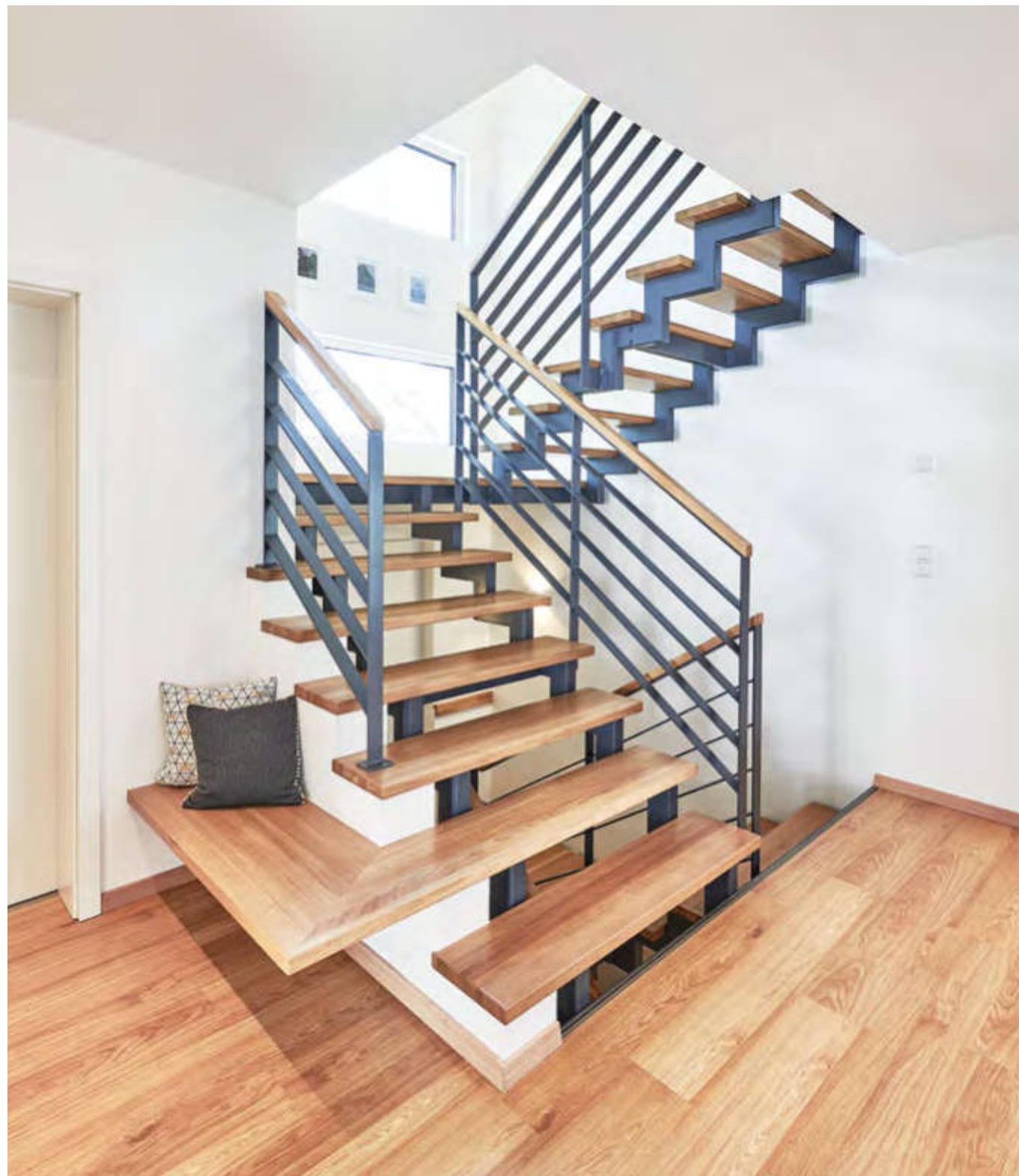
*Mehr über WEISS-Einbaumöbel erfahren  
Sie in unserer Broschüre „Made by WEISS“*



*Die Treppenfertigung liegt bei Fertighaus WEISS in Meisterhand. Zahlreiche Varianten werden regelmäßig gefertigt – ob eingestemmt oder aufgesattelt, ob mit oder ohne Setzstufen, ob gewendelte Treppe oder Podesttreppe.*







reddot winner 2021



Musterhaus Balance in Poing

In den Wohnraum integriert wird die Treppe zum Designobjekt und verbindet die Stockwerke zu einer optischen Einheit. Auch die Realisierung als Wohntreppe mit Regal, Sitzbank oder einer Galerie ist möglich. Ob mutiges Design, zurückhaltende Eleganz oder traditionelle Wohnlichkeit liegt dabei ganz in Ihrer Hand. Verschiedene Modellreihen lassen Ihnen alle Möglichkeiten, sich eine Stilrichtung auszusuchen, individuell auf Ihre Bedürfnisse anzupassen und von uns im WEISS-Werk fertigen zu lassen.

# WEISS-TREPPEN

Von der Planung unserer Techniker bis hin zur Versiegelung in unserer Lackiererei – Ihre Treppe wird eigens für Sie konstruiert, hergestellt und bearbeitet. Wir begleiten Sie Schritt für Schritt zu Ihrer Wunschtreppe, wie gewohnt bei Fertighaus WEISS: „Alles aus einer Hand.“



Haus Fruck



Musterhaus Life in Oberrot-Hohenhardtweiler





Haus Schumacher

# WEISS- HAUSTÜREN

## VERLÄSSLICH UND SCHÖN

Nichts ist einladender als die Tür, durch die man eintritt. Wir gestalten diese „Einladung“ nach Ihren Wünschen: durch Ihre persönliche Note und unser über Jahrzehnte gesammeltes Know-How aus Entwicklung und Produktion in bewährter, höchster Qualität. Gestalten Sie Ihre Haustür nach Ihrem Geschmack mit unterschiedlichen Materialien und Griffen, in unterschiedlichen Farben sowie mit Seitenteilen oder eingelassenen Glaseinsätzen. Auch in puncto Sicherheit liegen Sie mit unseren gemäß Widerstandsklasse RC2-zertifizierten WEISS-Haustüren richtig.



Haus Prothmann

Haus Königs



Musterhaus UrbanLife in Mannheim





Musterhaus Life in Oberrot-Hohenhardtweiler

# WASCHTISCH- UNTERSCHRÄNKE

## WILLKOMMEN, WELLNESS!

Viel mehr als ein Funktionsraum: In einem hochwertig ausgestatteten, individuell abgestimmten Bad verbringt man seine Zeit noch lieber. Badmöbel Made by WEISS vereinen hohe Design-Ansprüche und handwerkliche Schreiner-Qualität.

Ob natürlich-entspannt oder klassisch-elegant: Sie entscheiden, was Ihren Stil am besten ausdrückt. Unsere Waschtischunterschränke sind die idealen Begleiter für moderne Aufsetzwaschtische - echte Schmuckstücke Made by WEISS.



Musterhaus UrbanLife in Mannheim



Musterhaus Günzburg



# SITZFENSTER

## INBEGRIFF DER GEMÜTLICHKEIT

Mit einem Sitzfenster wird aus jedem Raum eine Oase der Entspannung. Hier können Sie die Gedanken schweifen lassen, Ihr Lieblingsbuch lesen oder einfach die Aussicht genießen. Sitzfenster stehen daher bei vielen Baufamilien weit oben auf dem Wunschzettel. Wer gleich beim Neubau ein Sitzfenster einplant, erhält durch die Aufdopplung der Wand eine ausreichend tiefe Sitzfläche.



Musterhaus Life in Oberrot-Hohenhardtsweiler



Haus Garten

Haus Ingelfinger



Haus Kaag





# MUSTERHAUSWELT IN OBERROT

In unserem werkseigenen Musterhauspark finden Sie die beiden Musterhäuser Life und Vita, beide errichtet als Plusenergiehäuser, die modernste Haustechnik, gepaart mit großartigem Wohnkomfort präsentieren. Die ökologischen Effizienzhäuser 40 Plus wurden mit unserer individuellen Smart-Home-Lösung ausgestattet. Das Musterhaus Style ist mit seinem versetzten Pultdach und dem vorspringenden, großflächig verglasten Mittelbau ein echter Blickfang. Das Musterhaus Vision bietet mit seinem flexiblen Grundriss dagegen die Möglichkeit, auch bei kleinem Budget und ohne Verzicht Hausträume zu verwirklichen.

*Musterhaus Life in Oberrot-Hohenhardtsweiler*



## FERTIGHAUS WEISS-MUSTERHAUSWELT IN HOHENHARDTSWEILER

Hanfgarten 3-12 | 74420 Oberrot-Hohenhardtsweiler | Tel. 07977 1641

Geöffnet von Montag bis Sonntag von 13 bis 17 Uhr



*Musterhaus Vision in Oberrot-Hohenhardtsweiler*

*Musterhaus Style in Oberrot-Hohenhardtsweiler*



*Musterhaus Vita in Oberrot-Hohenhardtsweiler*



*Musterhaus UrbanLife in Mannheim***DEUTSCHES FERTIGHAUS CENTER AM MAIMARKT**

Xaver-Fuhr-Straße 111 | 68163 Mannheim | Tel. 0621 4182316  
Geöffnet von Mittwoch bis Sonntag | 10 bis 17 Uhr

*Musterhaus Future in Mannheim*

# WEISS-MUSTERHÄUSER

An neun Musterhaus-Standorten, verteilt über den süddeutschen Raum, haben Sie die Möglichkeit, unsere Häuser im Maßstab 1:1 zu entdecken und hautnah die Qualität unserer Fertighäuser zu erleben.

*Musterhaus Relax in Fellbach***EIGENHEIM & GARTEN FELLBACH BEI STUTTGART**

Höhenstraße 21 | 70736 Fellbach | Tel. 0711 5208046  
Geöffnet von Mittwoch bis Sonntag | 11 bis 18 Uhr

*Musterhaus Emotion in Fellbach*



# WEISS-MUSTERHÄUSER



## **MUSTERHAUS GÜNZBURG | FERTIGHAUSWELT GÜNZBURG**

Kimmerle-Ring 2 | 89312 Günzburg | Tel. 08221 930 19 49  
Geöffnet von Mittwoch bis Sonntag | 11 bis 18 Uhr



## **MUSTERHAUS BALANCE | BAUZENTRUM POING BEI MÜNCHEN**

Senator-Gerauer-Straße 25 | 85586 Poing/Grub | Tel. 089 95993490  
Geöffnet von Mittwoch bis Sonntag | 11 bis 18 Uhr



## **MUSTERHAUS BAD VILBEL EIGENHEIM & GARTEN BAD VILBEL**

Ludwig-Erhard-Straße 56 | 61118 Bad Vilbel | Tel. 06101 803285  
Geöffnet von Mittwoch bis Sonntag | 11 bis 18 Uhr



## **MUSTERHAUS ULM | HAUSBAU CENTER ULM**

Böfinger Straße 50 | 89073 Ulm | Tel. 0731 9216620  
Geöffnet von Mittwoch bis Sonntag | 12 bis 17 Uhr



## **MUSTERHAUS VILLINGEN-SCHWENNINGEN HAUSBAUPARK VILLINGEN-SCHWENNINGEN**

Frühlingshalde | 78056 Villingen-Schwenningen  
Tel. 07720 95892-28 | Geöffnet von Mittwoch bis Sonntag  
11 bis 17 Uhr



## **MUSTERHAUS ERLANGEN | FERTIGHAUSWELT NÜRNBERG**

Im Gewerbepark 30 | 91093 Heßdorf | Tel. 09135 721799  
Geöffnet von Mittwoch bis Sonntag | 11 bis 18 Uhr



# UNSERE FACHBERATER BEGLEITEN SIE



## KONTAKTIEREN SIE UNS!

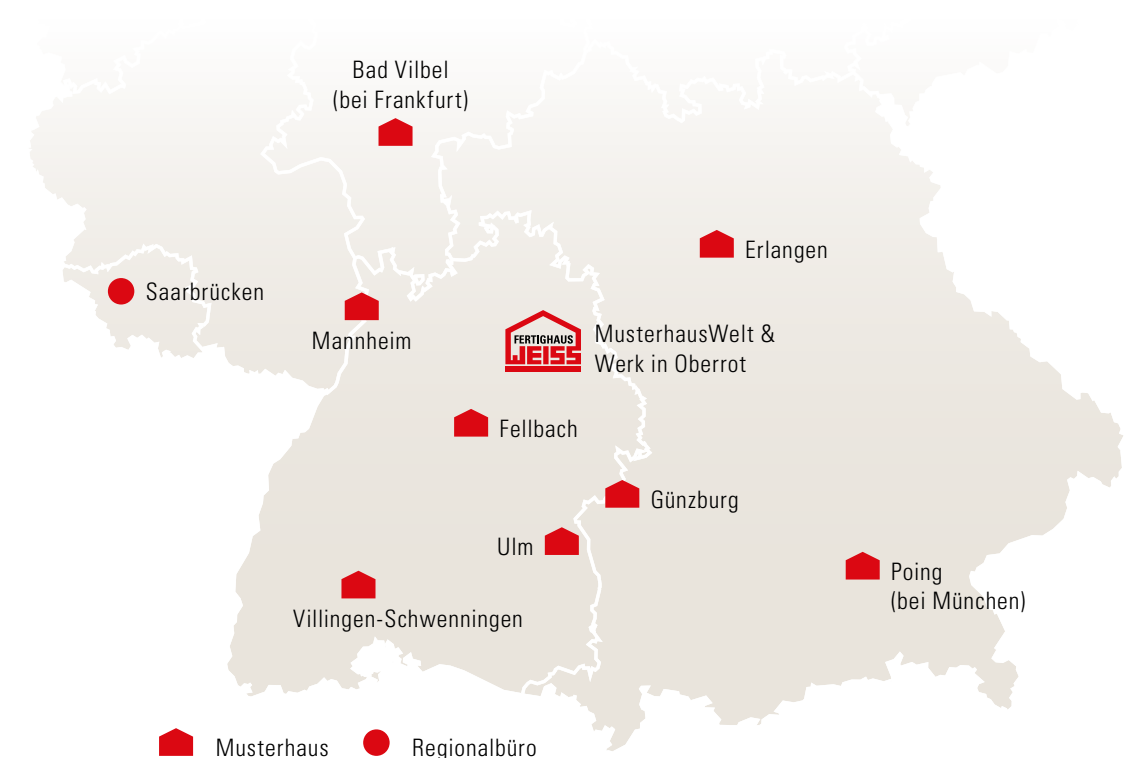
Ihr persönlicher WEISS-Fachberater begleitet Sie auf dem Weg zu Ihrem individuellen, nachhaltigen WEISS-Haus. Er berät Sie kompetent und persönlich und steht Ihnen von der vorvertraglichen Entwurfsplanung und Vorbemusterung bis zum Vertragsschluss zur Seite. Vereinbaren Sie noch heute einen Termin zum unverbindlichen Erstgespräch in unseren Musterhäusern, telefonisch, bei Ihnen zu Hause oder in unserem BauBeratungsZentrum in Oberrot-Scheuerhalden.

- Lassen Sie sich von unseren kreativen, qualifizierten und zertifizierten Fachberatern und Planern vor Ort informieren und beraten.
- Entdecken Sie die Möglichkeiten einer freien, bedarfsgerechten und individuellen Planung.
- Erfahren Sie alles über effiziente, nachhaltige und passende Energiekonzepte sowie deren Fördermöglichkeiten.
- Nutzen Sie die Kompetenz und das Fachwissen unserer Mitarbeiter, um sich Ihrer Entscheidung sicher zu sein.



### MEHR INFOS UNTER:

fertighaus-weiss.de  
info@fertighaus-weiss.de  
Tel. 07977 9777-0





**Fertighaus WEISS GmbH**  
Sturzbergstraße 40-42  
74420 Oberrot-Scheuerhalden

Tel. 07977 9777-0  
info@fertighaus-weiss.de  
fertighaus-weiss.de

 fertighausweissgmbh  fertighausweiss  FertighausWeiss



**Planen & Bauen aus einer Hand**