



INDIVIDUELLE ARCHITEKTUR & SMARTE TECHNIK

Die weiß-graue Farbgebung spiegelt den Zeitgeist wider, während die Fassadenelemente aus Holz dem Musterhaus eine individuelle Note geben.

EIN NEUES WOHLFÜHLHAUS

Die Fertighauswelt Günzburg ist um eine Attraktion reicher. Fertighaus Weiss hat hier ein klassisch-modernes Domizil eröffnet: ein echtes Familienhaus mit viel Platz zum Leben

Ein Haus mit vielen Gesichtern. Jede Fassadenseite zeigt sich spannend und anders. Holzelemente schmücken drei Seiten des Gebäudes. Glasflächen und Fenster sind unterschiedlich groß gewählt. Durch die Kombination aus weiß-grauer Putzfassade und warmem Holzton wirkt das Musterhaus schon von außen einladend und variantenreich.

Aber auch innen wird man nicht enttäuscht. Sogar der Eingangsbereich ist groß und offen gestaltet, sodass sich selbst mehrere Besucher gleichzeitig darin aufhalten können. Die Garderobe ist großzügig geplant, was gerade in einem Familienhaus – wo alleine schon



Eine Einheit: Offene, fließende Übergänge charakterisieren das Erdgeschoss.



Eines von insgesamt zwei Kinderzimmern: Eine Raumgröße, in der sich auch Teenager noch wohlfühlen können.

hausintern

- Entwurf Musterhaus Günzburg
- Außenmaße 12,00 m × 9,50 m
- Anbau 4,47 m × 5,73 m
- Nutzbare Bodenfläche 202 m²
- Kochen/Essen/Wohnen 54,61 m²
- Bad 14,35 m²
- Dach Satteldach Neigung 33°
- Bauweise Holztafelbau
- Endenergiebedarf 32,6 kWh/m²a
- Vorzüge Smart-Home-System Loxone mit Alarmanlage, KfW Effizienzhaus 40 Plus, Sentinel-zertifiziert, Galerie mit Sitzfenster
- Preis auf Anfrage
- Anbieter Fertighaus WEISS
- Telefon 07977-9777-0
- E-Mail info@fertighaus-weiss.de

Prospekt anfordern



Fotos, Grundrisse: Fertighaus Weiss



Das Familienbad: viel Platz zum Baden, Duschen und gemeinsamen Fertigmachen.

die Kinder mit Schneeanzügen, Jacken oder Regenmänteln viel Platz benötigen – enorm wichtig ist.

Von der Garderobe aus fällt der Blick in den hellen und offenen Wohn-, Ess- und Kochbereich sowie auf die flackernden Flammen im Kamin. Eine moderne, von drei Seiten einsichtige Feuerstelle, die neben der Fußbodenheizung für angenehme Wärme sorgt.

Familienzeit

Wohnen, essen, kochen: alles in einem großen Bereich, der geschickt durch Wandscheiben gegliedert wird. So sind Offenheit und Gemütlichkeit kein Widerspruch. Praktisch ist die drei Quadratmeter große Speisekammer direkt neben der Küchenzeile. Hier lassen sich griffbereit ausreichend Vorräte lagern.

Im Obergeschoss gibt's viel zu entdecken. Der Flur und die Galerie sind mit rund 20 Quadratmetern eher ein zusätzlicher Wohnraum, als eine Durchgangszone. Sogar im Sitzfenster ist Platz für die ganze Familie; momentan nimmt noch ein riesiger Teddy Platz. Der Bereich eignet sich ideal als Spielraum, Bibliothek oder Musikzimmer. Die Glasfront nimmt beeindruckende Maße an. Die beiden Kinderzimmer sind mit 17 Quadratmetern ebenfalls großzügig gestaltet.

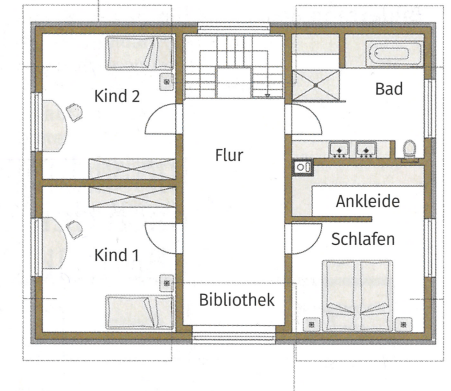
lie; momentan nimmt noch ein riesiger Teddy Platz. Der Bereich eignet sich ideal als Spielraum, Bibliothek oder Musikzimmer. Die Glasfront nimmt beeindruckende Maße an. Die beiden Kinderzimmer sind mit 17 Quadratmetern ebenfalls großzügig gestaltet.

An alles gedacht

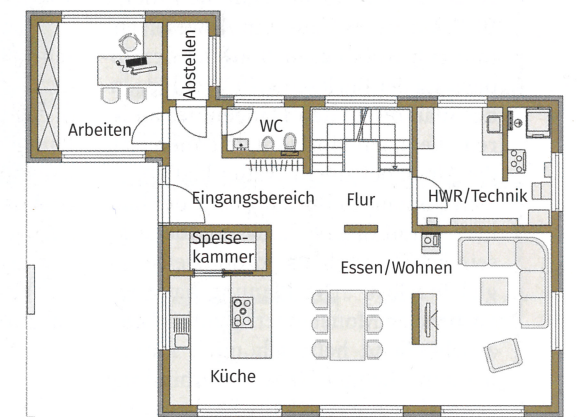
Der Grundriss vom Musterhaus Günzburg ist flexibel umsetzbar: Er funktioniert schon ab 140 Quadratmetern, kann – wie hier gebaut – mit 200 Quadratmetern realisiert werden oder dank praktischem Anbau auch größer.

Im Standard KfW Effizienzhaus 40 Plus gebaut und Sentinel-zertifiziert ist das Satteldachhaus mit einem Smart-Home-System von Loxone ausgestattet, das über eine vollwertige Alarmanlage verfügt.

Fertighaus Weiss hat an alles gedacht, was das moderne Leben im Haus komfortabel und ansprechend macht. ●●● www.zuhause3.de/weiss-fertighaus



Obergeschoss



Erdgeschoss